

2.14 ZEPA Ría de Foz

A ZEPA Ría de Foz comprende fundamentalmente o esteiro formado polo Río Masma, e no que ademais desta Zona de Especial Protección para as Aves, tamén se atopa incluído no LIC Ría de Foz - Masma. Esta ZEPA describe unha superficie de 564 ha, repartidas entre os municipios de Foz e Barreiros.

Neste espazo delimitáronse un total de 24 Unidades Ambientais, predominando as do grupo UA100 Hábitats mariños e costeiros, cun total de 8. Outros grupos relevantes son o UA200 Humidais continentais e o UA800 Áreas urbanas e industriais, con 5 unidades.

Este espazo alberga 28 hábitats do Anexo I da DC 92/43/CEE, dos que 5 son prioritarios (un 18%). A maior parte destes inclúense no grupo Hábitats costeiros e vexetación halofítica, no que se identificaron un total de 11 tipos. No resto, cabe destacar a presenza dalgúns tipos prioritarios debido á súa limitada distribución dentro do conxunto de Humidais e Corredores Fluviais: o tipo Nat-2000 4040 * Queirogais secos atlánticos costeiros de *Erica vagans*, Nat-2000 7210 * Turbeiras calcáreas de *Cladium mariscus* e especies do *Caricion davalliana*e e Nat-2000 7220 * Mananciais petrificantes con formación de "tuf" (*Cratoneurion*).

Na ZEPA Ría de Foz atópase un número importante de aves, sinalando como taxons do Anexo I da DC 2009/147/CE *Chlidonias niger*, *Egretta garzetta*, *Ixobrychus minutus*, *Limosa lapponica* ou *Philomachus pugnax*. Do mesmo xeito pódense atopar diferentes especies do Anexo II e IV da DC 92/43/CEE como *Petromyzon marinus*, *Discoglossus galganoi* e *Iberolacerta monticola*.

2.14.1 Límites xeográficos

Situación xeográfica

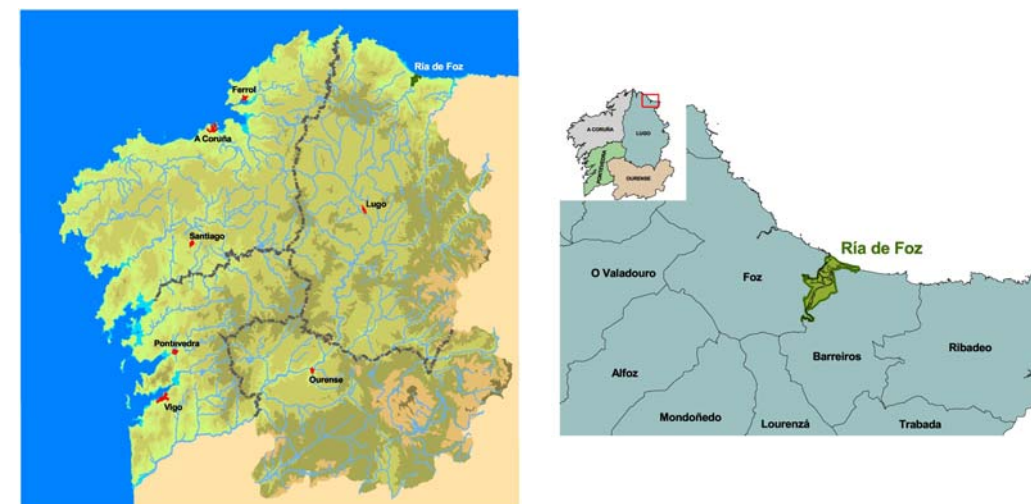


Figura 75.- Situación da ZEPA Ría de Foz na Comunidade Autónoma de Galicia.

Zona de Influencia Socioeconómica



Figura 76.- Zona de influencia socioeconómica da ZEPA Ría de Foz.

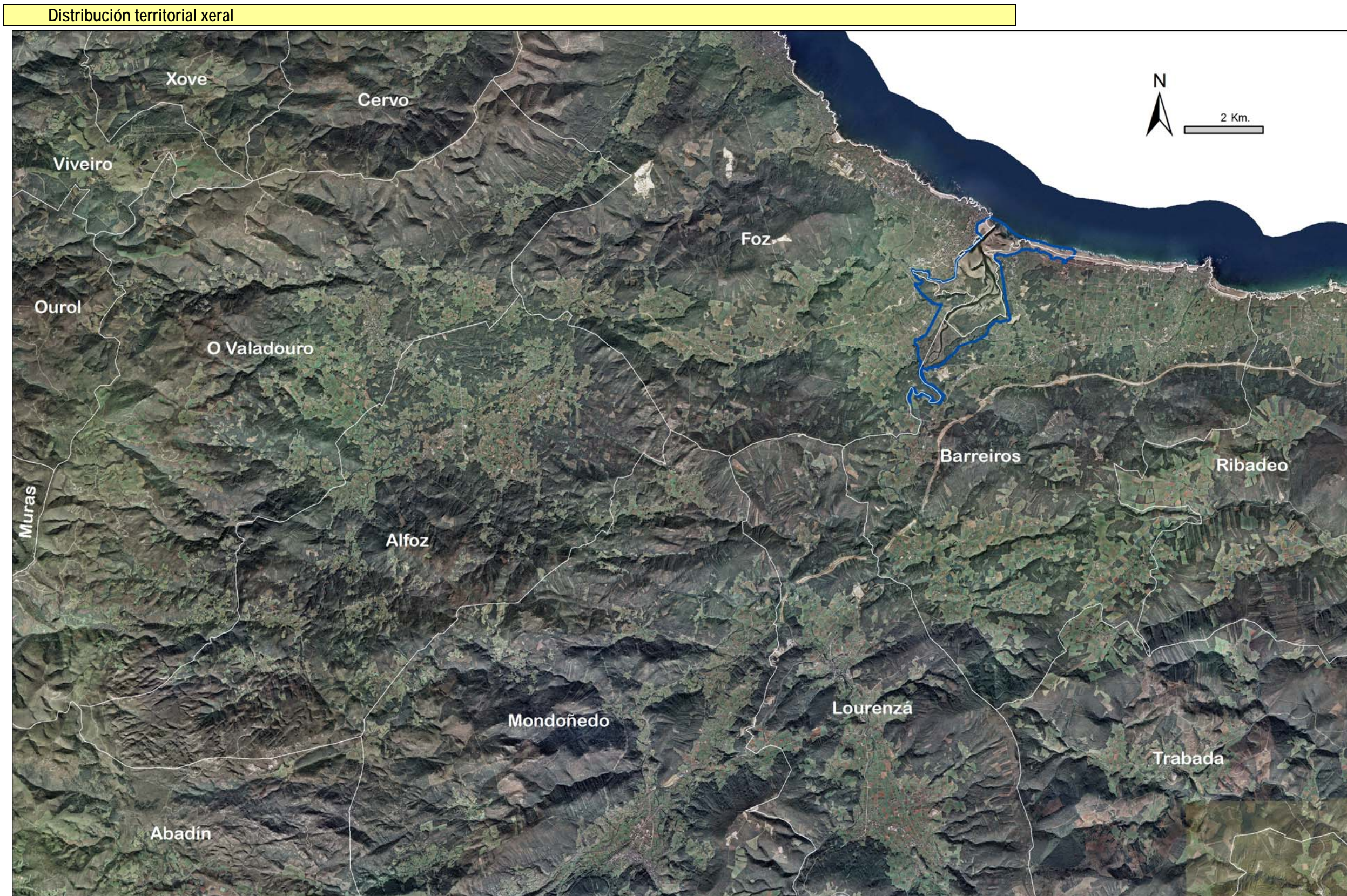


Figura 77.- Límites da ZEPA Ría de Foz con respecto á distribución territorial xeral.



Figura 78.- Límites da ZEPA Ría de Foz con respecto á distribución territorial xeral.

2.14.2 Unidades Ambientais

Unidades Ambientais					
UA	Designación abreviada da unidade ambiental	nº	% nº	ha	%ha
UA111	Augas mariñas próximas á costa	4	2,40	67,76	11,93
UA120	Esteiros	13	7,83	248,59	43,80
UA130	Marismas	33	19,87	68,34	12,04
UA150	Praias	4	2,40	34,16	6,01
UA151	Dunas costeiras activas	1	0,60	4,56	0,80
UA160	Morfoloxías rochosas eulitorais	1	0,60	0,15	0,02
UA161	Acantilados costeiros	2	1,20	1,66	0,29
UA162	Pendientes e depósitos costeiros alzados	6	3,61	6,68	1,17
UA210	Augas estancadas	1	0,60	0,77	0,13
UA220	Augas correntes	5	3,01	1,12	0,19
UA260	Bosques húmidos	11	6,62	5,25	0,92
UA280	Herbazais continentais húmidos de gran porte	1	0,60	0,07	0,01
UA281	Herbazais húmidos de mediano porte	2	1,20	0,58	0,10
UA320	Matogueiras e medios rochosos silíceos	5	3,01	2,44	0,42
UA420	Bosques de carballos caducifolios	1	0,60	0,74	0,13
UA530	Mosaico rural con campos sen sebes	22	13,25	48,09	8,47
UA630	Piñeirais	1	0,60	0,11	0,01
UA631	Eucaliptais	16	9,63	58,68	10,34
UA810	Núcleos de poboación	18	10,84	5,65	0,99
UA830	Construcións de uso industrial ou comercial	1	0,60	0,06	0,01
UA850	Áreas de uso deportivo, recreativo ou dotacional	4	2,40	0,44	0,07
UA860	Explotacións mineiras	1	0,60	0,67	0,11
UA890	Áreas perturbadas temporalmente	4	2,40	2,27	0,40
UA910	Vías terrestres de comunicación	9	5,42	4,85	0,85
Total		166		563,72	

Táboa 202.- Listado de Unidades Ambientais presentes na ZEPA Ría de Foz.

2.14.3 Hábitats do Anexo I da DC 92/43/CEE

Tipos de Hábitats do Anexo I da DC 92/43/CEE			
Nat-2000	Hábitat do Anexo I da DC 92/43/CEE (Abreviado)	ha	%
1110	Bancos de area cubertos permanentemente por auga mariña	◆ 67,31	◆ 11,93
1130	Esteiros	314,98	55,85
1140	Chairas lamacentas ou areosas non cubertos pola auga na baixamar	◆ 270,45	◆ 47,95
1160	Grandes calas e baías pouco fondas	◆ 50,02	◆ 8,87
1170	Arrecifes	◆ 60,93	◆ 10,80
1210	Vexetación anual sobre argazos	< 0,5	< 0,5
1230	Cantís con vexetación das costas atlánticas e bálticas	1,66	< 0,5
1310	Vexetación anual pioneira con <i>Salicornia</i> de zonas lamacentas ou areosas	< 0,5	< 0,5
1320	Pasteiros de <i>Spartina</i>	28,77	5,10
1330	Pasteiros halófilos atlánticos	32,23	5,71
1420	Matogueiras halófilas mediterráneas e termoatlánticas	5,80	1,03
2110	Dunas móbiles embrionarias	< 0,5	< 0,5
2120	Dunas móbiles litorais con <i>Ammophila arenaria</i> ("dunas brancas")	8,31	1,47
3130	Augas oligotróficas ou mesotróficas	0,77	0,14
3260	Ríos dos pisos basal a montano	1,11	< 0,5
4030	Queirogais secos europeos	7,25	1,28
4040	Queirogais secos atlánticos costeiros de <i>Erica vagans</i>	2,21	< 0,5
6220	Pseudoestepas de gramíneas e anuais da orde <i>Thero-Brachypodietea</i>	0,66	< 0,5
6410	Prados con <i>Molinia</i>	0,61	< 0,5
6430	Megaforbios eutrofos higrófilos das orlas de chairas	< 0,5	< 0,5
6510	Prados de sega de baixa altitude	2,03	< 0,5
7210	Turbeiras calcáreas de <i>Cladium mariscus</i> e especies do <i>Caricion davallianae</i>	< 0,5	< 0,5
7220	Mananciais petrificantes con formación de "luf" (<i>Cratoneurion</i>)	< 0,5	< 0,5
8220	Encostas rochosas silíceas con vexetación casmofítica	< 0,5	< 0,5
8230	Rochedos silíceos con vexetación pioneira	2,12	< 0,5
8330	Furnas mariñas	< 0,5	< 0,5
91E0	Bosques aluviais de <i>Alnus glutinosa</i> e <i>Fraxinus excelsior</i>	5,67	1,00
9230	Carballeiras galaico-portugueses con <i>Quercus robur</i> e <i>Quercus pyrenaica</i>	< 0,5	< 0,5

◆ : Valores non estimados de superficie do tipo de hábitat. O valor indicado corresponde a unha parte proporcional da superficie da Unidade Ambiental.

Táboa 203.- Tipos de hábitats do Anexo I da DC 92/43/CEE presentes na ZEPA Ría de Foz.

2.14.4 Especies de interese para a conservación

◆ Especies da DC 92/43/CEE e DC 2009/147/CE

Especies da DC 92/43/CEE e DC 2009/147/CE	DC 92/43/CEE				DC 2009/147/CE		
	P	II	IV	V	I	II	III
	Invertebrados						
<i>Coenagrion mercuriale</i>		•					
<i>Geomalacus maculosus</i>		•	•				
<i>Lucanus cervus</i>		•					
Peixes							
<i>Petromyzon marinus</i>		•					
<i>Salmo salar</i>		•		•			
Anfibios							
<i>Chioglossa lusitanica</i>		•	•				
<i>Discoglossus galganoi</i>		•	•				
<i>Hyla arborea</i>			•				
<i>Rana iberica</i>			•				
<i>Rana perezi</i>				•			
<i>Rana temporaria</i>				•			
<i>Triturus marmoratus</i>			•				
Aves							
<i>Alauda arvensis</i>						•	
<i>Alcedo atthis</i>					•		
<i>Anas acuta</i>						•	•
<i>Anas clypeata</i>						•	•
<i>Anas crecca</i>						•	•
<i>Anas penelope</i>						•	•
<i>Anas platyrhynchos</i>						•	•
<i>Anas strepera</i>						•	•
<i>Aythya fuligula</i>						•	•
<i>Branta bernicla</i>						•	•
<i>Bucephala clangula</i>						•	•
<i>Calidris canutus</i>						•	•
<i>Caprimulgus europaeus</i>					•		
<i>Chlidonias niger</i>					•		
<i>Circus aeruginosus</i>					•		
<i>Columba livia</i>						•	
<i>Columba palumbus</i>						•	•
<i>Corvus corone</i>						•	
<i>Coturnix coturnix</i>						•	
<i>Cygnus cygnus</i>					•		
<i>Cygnus olor</i>						•	
<i>Egretta garzetta</i>					•		
<i>Falco peregrinus</i>					•		
<i>Fulica atra</i>						•	•
<i>Gallinago gallinago</i>						•	•
<i>Gallinula chloropus</i>						•	
<i>Garrulus glandarius</i>						•	
<i>Gavia arctica</i>					•		
<i>Gavia immer</i>					•		
<i>Haematopus ostralegus</i>						•	
<i>Ixobrychus minutus</i>					•		

Táboa 204.- Relación de especies da DC 92/43/CEE e DC 2009/147/CE presentes na ZEPA Ría de Foz.

Especies da DC 92/43/CEE e DC 2009/147/CE	DC 92/43/CEE				DC 2009/147/CE		
	P	II	IV	V	I	II	III
	Invertebrados						
<i>Lanius collurio</i>					•		
<i>Larus cachinnans</i>						•	
<i>Larus canus</i>						•	
<i>Larus fuscus</i>						•	
<i>Larus marinus</i>					•		
<i>Larus melanocephalus</i>					•		
<i>Larus minutus</i>						•	
<i>Larus ridibundus</i>						•	
<i>Limosa lapponica</i>					•		
<i>Limosa limosa</i>						•	
<i>Mergus serrator</i>						•	
<i>Milvus migrans</i>					•		
<i>Numenius arquata</i>						•	
<i>Numenius phaeopus</i>						•	
<i>Pandion haliaetus</i>					•		
<i>Philomachus pugnax</i>					•	•	
<i>Pica pica</i>						•	
<i>Platalea leucorodia</i>					•		
<i>Pluvialis apricaria</i>					•	•	•
<i>Pluvialis squatarola</i>						•	
<i>Rallus aquaticus</i>						•	
<i>Recurvirostra avosetta</i>					•		
<i>Somateria mollissima</i>						•	•
<i>Sterna sandvicensis</i>					•		
<i>Streptopelia decaocto</i>						•	
<i>Streptopelia turtur</i>						•	
<i>Sylvia undata</i>					•		
<i>Tringa nebularia</i>						•	
<i>Tringa totanus</i>						•	
<i>Turdus merula</i>						•	
<i>Turdus philomelos</i>						•	
<i>Turdus viscivorus</i>						•	
<i>Vanellus vanellus</i>						•	
Mamíferos							
<i>Genetta genetta</i>				•			
<i>Lutra lutra</i>		•	•				
<i>Myotis myotis</i>		•	•				
<i>Pipistrellus pipistrellus</i>			•				
<i>Rhinolophus ferrumequinum</i>		•	•				
<i>Rhinolophus hipposideros</i>		•	•				

Anexos da Directiva Hábitats [DC 92/43/CEE]: Especie prioritaria [P]. Especie de interese comunitario do Anexo II [II]. Especies do Anexo IV [IV] e V [V]. Anexos da Directiva Aves [DC 2009/147/CE]: Especie do Anexo I [I] Anexo II [II] e Anexo III [III]

Táboa 205.- Relación de especies da DC 92/43/CEE e DC 2009/147/CE presentes na ZEPA Ría de Foz.

◆ Especies Silvestres en Réxime de Protección Especial

Especies Silvestres en Réxime de Protección Especial			
	RD 139/2011		
	CEEA		PE
	En	Vu	
Flora			
<i>Limonium dodartii</i>			●
<i>Nanozostera noltii</i>			●
Invertebrados			
<i>Coenagrion mercuriale</i>			●
<i>Geomalacus maculosus</i>			●
<i>Lucanus cervus</i>			●
<i>Margaritifera margaritifera</i>			●
<i>Nucella lapillus</i>			●
<i>Patella ulyssiponensis</i>			●
Anfibios			
<i>Chioglossa lusitanica</i>		●	
<i>Discoglossus galganoi</i>			●
<i>Hyla arborea</i>			●
<i>Lissotriton boscai</i>			●
<i>Rana iberica</i>			●
<i>Rana temporaria</i>			●
<i>Triturus marmoratus</i>			●
Réptiles			
<i>Anguis fragilis</i>			●
<i>Chalcides striatus</i>			●
Aves			
<i>Accipiter gentilis</i>			●
<i>Accipiter nisus</i>			●
<i>Acrocephalus scirpaceus</i>			●
<i>Actitis hypoleucos</i>			●
<i>Aegithalos caudatus</i>			●
<i>Alca torda</i>			●
<i>Alcedo atthis</i>			●
<i>Anthus trivialis</i>			●
<i>Apus apus</i>			●
<i>Ardea cinerea</i>			●
<i>Athene noctua</i>			●
<i>Branta bernicla</i>			●
<i>Bubulcus ibis</i>			●
<i>Bucephala clangula</i>			●
<i>Buteo buteo</i>			●
<i>Calidris alba</i>			●
<i>Calidris alpina</i>			●
<i>Calidris canutus</i>			●
<i>Caprimulgus europaeus</i>			●
<i>Certhia brachydactyla</i>			●
<i>Cettia cetti</i>			●
<i>Charadrius dubius</i>			●
<i>Charadrius hiaticula</i>			●
<i>Chlidonias niger</i>	●		
<i>Circus aeruginosus</i>			●
<i>Cisticola juncidis</i>			●
<i>Cuculus canorus</i>			●
<i>Delichon urbica</i>			●
<i>Dendrocopos major</i>			●
<i>Egretta garzetta</i>			●

Táboa 206.- Relación de Especies en Réxime de Protección Especial presentes na ZEPA Ría de Foz.

Especies Silvestres en Réxime de Protección Especial

	RD 139/2011		
	CEEA		PE
	En	Vu	
Aves			
<i>Emberiza cirius</i>			●
<i>Erithacus rubecula</i>			●
<i>Falco peregrinus</i>			●
<i>Falco subbuteo</i>			●
<i>Falco tinnunculus</i>			●
<i>Gavia arctica</i>			●
<i>Gavia immer</i>			●
<i>Haematopus ostralegus</i>			●
<i>Hippolais polyglotta</i>			●
<i>Hirundo rustica</i>			●
<i>Ixobrychus minutus</i>			●
<i>Lanius collurio</i>			●
<i>Larus canus</i>			●
<i>Larus marinus</i>			●
<i>Larus melanocephalus</i>			●
<i>Larus minutus</i>			●
<i>Limosa lapponica</i>			●
<i>Limosa limosa</i>			●
<i>Milvus migrans</i>			●
<i>Motacilla alba</i>			●
<i>Motacilla cinerea</i>			●
<i>Motacilla flava</i>			●
<i>Numerius arquata</i>	●		
<i>Numerius phaeopus</i>			●
<i>Pandion haliaetus</i>		●	
<i>Parus ater</i>			●
<i>Parus caeruleus</i>			●
<i>Parus cristatus</i>			●
<i>Parus major</i>			●
<i>Petronia petronia</i>			●
<i>Phalacrocorax aristotelis</i>		●	
<i>Philomachus pugnax</i>			●
<i>Phoenicurus ochruros</i>			●
<i>Phylloscopus ibericus</i>			●
<i>Picus viridis</i>			●
<i>Platalea leucorodia</i>			●
<i>Pluvialis apricaria</i>			●
<i>Pluvialis squatarola</i>			●
<i>Podiceps nigricollis</i>			●
<i>Prunella modularis</i>			●
<i>Ptyonoprogne rupestris</i>			●
<i>Pyrrhula pyrrhula</i>			●
<i>Recurvirostra avosetta</i>			●
<i>Regulus ignicapilla</i>			●
<i>Rissa tridactyla</i>			●
<i>Saxicola torquata</i>			●
<i>Sterna sandvicensis</i>			●
<i>Strix aluco</i>			●
<i>Sylvia atricapilla</i>			●
<i>Sylvia communis</i>			●
<i>Sylvia undata</i>			●
<i>Tachybaptus ruficollis</i>			●
<i>Tadorna tadorna</i>			●
<i>Tringa nebularia</i>			●
<i>Tringa totanus</i>			●
<i>Troglodytes troglodytes</i>			●
<i>Tyto alba</i>			●

Táboa 207.- Relación de Especies en Réxime de Protección Especial presentes na ZEPA Ría de Foz.

Especies Silvestres en Réxime de Protección Especial				
	RD 139/2011			
	CEEA		PE	<input type="checkbox"/>
	En	Vu		
Mamíferos				
<i>Lutra lutra</i>			•	
<i>Mustela erminea</i>			•	
<i>Myotis myotis</i>		•		
<i>Pipistrellus pipistrellus</i>			•	
<i>Rhinolophus ferrumequinum</i>		•		
<i>Rhinolophus hipposideros</i>			•	

Categorías do Catálogo Español de Especies Ameazadas [CEEA]: En Perigo de Extinción [En], Vulnerable [Vu], Especie da Listaxe de Especies Silvestres en Réxime de Protección Especial non recollida no Catálogo Español de Especies Ameazadas [PE], Información referente á catalogación []: Reprodutora [1]

Táboa 208.- Relación de Especies en Réxime de Protección Especial presentes na ZEPA Ría de Foz.

◆ Catálogo Galego de Especies Ameazadas

Catálogo Galego de Especies Ameazadas				
	CGEA			
	E	V	III	<input type="checkbox"/>
Flora				
<i>Limonium dodartii</i>	•			
Invertebrados				
<i>Bolma rugosa</i>	•			
<i>Geomalacus maculosus</i>		•		
<i>Margaritifera margaritifera</i>	•			
Peixes				
<i>Petromyzon marinus</i>		•		5
Anfibios				
<i>Chioglossa lusitanica</i>		•		
<i>Hyla arborea</i>		•		
<i>Rana iberica</i>		•		
<i>Rana temporaria</i> subsp. <i>parvipalmata</i>		•		
Aves				
<i>Ixobrychus minutus</i>		•		
<i>Phalacrocorax aristotelis</i>		•		
<i>Rissa tridactyla</i>		•		
Mamíferos				
<i>Myotis myotis</i>		•		
<i>Rhinolophus ferrumequinum</i>		•		
<i>Rhinolophus hipposideros</i>		•		

Categorías do Catálogo Galego de Especies Ameazadas [CGEA]: En perigo de extinción [E], Vulnerable [V], Taxons e poboacións catalogadas susceptibles de aproveitamento discreto, Anexo III [III].
 Información referente á catalogación []: Poboacións nidificantes [1], Poboacións insulares [2], Poboacións insulares e da provincia de A Coruña [3], Poboacións de baixa altitude de A Coruña e de montaña de a provincia de Ourense [4], Poboacións do Cantábrico e Arco Ártabro [5].

Táboa 209.- Relación de especies do Catálogo Galego de Especies Ameazadas presentes na ZEPA Ría de Foz.

2.14.5 Valoración ambiental do Lugar

Valor do lugar para a conservación de Hábitats [V2a]

Valor do lugar para a conservación de Hábitats					
Nat-2000	Hábitat do Anexo I da DC 92/43/CEE (Abreviado)	V2a1	V2a2	V2a3	V2a
1110	Bancos de area cubertos permanentemente por auga mariña	A	C	C	C
1130	Esteiros	A	C	B	B
1140	Chairas lamacentas ou areosas non cubertos pola auga na baixamar	A	C	B	B
1160	Grandes calas e baías pouco fondas	A	C	C	C
1170	Arrecifes	A	C	B	B
1210	Vexetación anual sobre argazos	B	C	B	B
1230	Cantis con vexetación das costas atlánticas e bálticas	A	C	C	C
1310	Vexetación anual pioneira con <i>Salicornia</i> de zonas lamacentas ou areosas	B	C	B	B
1320	Pasteiros de <i>Spartina</i>	A	C	B	B
1330	Pasteiros halófilos atlánticos	B	C	B	B
1420	Matogueiras halófilas mediterráneas e termoatlánticas	B	C	B	B
2110	Dunas móbiles embrionarias	C	C	C	C
2120	Dunas móbiles litorais con <i>Ammophila arenaria</i> ("dunas brancas")	B	C	C	C
3130	Augas oligotróficas ou mesotróficas	B	C	C	C
3260	Ríos dos pisos basal a montano	A	C	C	C
4030	Queirogais secos europeos	A	C	C	C
4040	Queirogais secos atlánticos costeiros de <i>Erica vagans</i>	B	C	C	C
6220	Pseudoestepas de gramíneas e anuais da orde <i>Thero-Brachypodietea</i>	C	C	B	C
6410	Prados con <i>Molinia</i>	A	C	B	B
6430	Megaforbios eútrofos higrófilos das orlas de chairas	B	C	C	C
6510	Prados de sega de baixa altitude	A	C	C	C
7210	Turbeiras calcárias de <i>Cladium mariscus</i> e especies do <i>Caricion davallianae</i>	C	C	B	C
7220	Mananciais petrificantes con formación de "tuf" (<i>Cratoneurion</i>)	C	C	B	C
8220	Encostas rochosas silíceas con vexetación casmofítica	B	C	C	C
8230	Rochedos silíceos con vexetación pioneira	B	C	C	C
8330	Furnas mariñas	A	C	C	C
91E0	Bosques aluviais de <i>Alnus glutinosa</i> e <i>Fraxinus excelsior</i>	B	C	C	C
9230	Carballeiras galaico-portugueses con <i>Quercus robur</i> e <i>Q. pyrenaica</i>	C	C	C	C

Representatividade. Exemplaridade do tipo de hábitat [V2a1]: Excelente [A], Boa [B], Significativa [C], Non significativa [D]
 Superficie relativa. Superficie do lugar abrangida polo tipo de hábitat natural en relación coa superficie total que abrangue o devandito tipo de hábitat natural referido ao territorio nacional [V2a2]: 100-15% [A], 15-2% [B], <2% [C]
 Grado de conservación. Grao de conservación da estrutura e das funcións do tipo de hábitat natural do que se trate e posibilidade de restauración [V2a3]: Excelente [A], Boa [B], Intermedia [C]
 Avaliación global do lugar para a conservación dos hábitats do lugar [V2a]: Excelente [A], Bo [B], Significativo [C], Non significativo [D]

Táboa 210.- Valor para conservación dos tipos de hábitats do Anexo I da DC 92/43/CEE da ZEPA Ría de Foz

Valor do lugar para a conservación de Especies [V2b]

Valor do lugar para a conservación de Especies				
Especie	V2b1	V2b2	V2b3	V2b
Flora				
<i>Limonium dodartii</i>	B	C	B	C
Invertebrados				
<i>Bolma rugosa</i>	C	C	C	C
<i>Coenagrion mercuriale</i>	C	C	C	C
<i>Geomalacus maculosus</i>	C	C	C	C
<i>Lucanus cervus</i>	C	C	C	C
<i>Margaritifera margaritifera</i>	D	-	-	D
Peixes				
<i>Petromyzon marinus</i>	C	C	C	C
<i>Salmo salar</i>	C	C	C	C
Anfibios				
<i>Chioglossa lusitanica</i>	C	C	B	C
<i>Discoglossus galganoi</i>	C	C	B	C
<i>Hyla arborea</i>	C	C	C	C
<i>Lissotriton boscai</i>	C	C	B	C
<i>Rana iberica</i>	C	C	B	C
<i>Rana perezi</i>	C	C	C	C
<i>Rana temporaria</i>	C	C	B	C
<i>Triturus marmoratus</i>	C	C	C	C
Reptiles				
<i>Anguis fragilis</i>	C	C	C	C
Aves				
<i>Acrocephalus scirpaceus</i>	C	C	C	C
<i>Actitis hypoleucos</i>	C	C	C	C
<i>Alauda arvensis</i>	C	C	C	C
<i>Alca torda</i>	C	C	C	C
<i>Alcedo atthis</i>	C	C	C	C
<i>Anas acuta</i>	C	C	C	C
<i>Anas clypeata</i>	C	C	C	C
<i>Anas crecca</i>	C	C	C	C
<i>Anas penelope</i>	C	C	C	C
<i>Anas platyrhynchos</i>	C	C	C	C
<i>Anas strepera</i>	C	C	C	C
<i>Anthus trivialis</i>	C	C	C	C
<i>Apus apus</i>	C	C	C	C
<i>Ardea cinerea</i>	C	C	C	C
<i>Aythya fuligula</i>	C	C	C	C
<i>Branta bernicla</i>	C	C	C	C
<i>Bucephala clangula</i>	C	C	C	C
<i>Calidris alba</i>	C	C	C	C
<i>Calidris alpina</i>	C	C	C	C
<i>Calidris canutus</i>	C	C	C	C
<i>Caprimulgus europaeus</i>	C	C	C	C
<i>Charadrius dubius</i>	C	C	C	C
<i>Charadrius hiaticula</i>	C	C	C	C
<i>Chlidonias niger</i>	C	C	C	C
<i>Circus aeruginosus</i>	C	C	C	C
<i>Columba livia</i>	C	C	C	C
<i>Columba palumbus</i>	C	C	C	C
<i>Corvus corone</i>	C	C	C	C
<i>Coturnix coturnix</i>	C	C	C	C
<i>Cuculus canorus</i>	C	C	C	C
<i>Cygnus cygnus</i>	D	-	-	D
<i>Cygnus olor</i>	D	-	-	D
<i>Delichon urbica</i>	C	C	C	C

Táboa 211.- Valor para a conservación das especies de interese da ZEPA Ría de Foz

Valor do lugar para a conservación de Especies				
Especie	V2b1	V2b2	V2b3	V2b
Aves				
<i>Egretta garzetta</i>	C	C	C	C
<i>Falco peregrinus</i>	C	C	C	C
<i>Falco subbuteo</i>	C	C	C	C
<i>Fulica atra</i>	C	C	C	C
<i>Gallinago gallinago</i>	C	C	C	C
<i>Gallinula chloropus</i>	C	C	C	C
<i>Garrulus glandarius</i>	C	C	C	C
<i>Gavia arctica</i>	C	C	C	C
<i>Gavia immer</i>	C	C	C	C
<i>Haematopus ostralegus</i>	C	C	C	C
<i>Hippoboscus polyglotta</i>	C	C	C	C
<i>Hirundo rustica</i>	C	C	C	C
<i>Ixobrychus minutus</i>	C	C	C	C
<i>Lanius collurio</i>	C	C	C	C
<i>Larus cachinnans</i>	C	C	C	C
<i>Larus canus</i>	C	C	C	C
<i>Larus fuscus</i>	C	C	C	C
<i>Larus marinus</i>	C	C	C	C
<i>Larus melanocephalus</i>	C	C	C	C
<i>Larus minutus</i>	C	C	C	C
<i>Larus ridibundus</i>	C	C	C	C
<i>Limosa lapponica</i>	B	C	C	C
<i>Limosa limosa</i>	C	C	C	C
<i>Mergus serrator</i>	C	C	C	C
<i>Milvus migrans</i>	C	C	C	C
<i>Motacilla alba</i>	C	C	C	C
<i>Motacilla flava</i>	C	C	C	C
<i>Numenius arquata</i>	B	C	C	C
<i>Numenius phaeopus</i>	C	C	C	C
<i>Pandion haliaetus</i>	D	-	-	D
<i>Phalacrocorax aristotelis</i>	C	C	C	C
<i>Phalacrocorax carbo</i>	C	C	C	C
<i>Philomachus pugnax</i>	C	C	C	C
<i>Phylloscopus ibericus</i>	C	C	C	C
<i>Pica pica</i>	C	C	C	C
<i>Platalea leucorodia</i>	C	C	C	C
<i>Pluvialis apricaria</i>	C	C	C	C
<i>Pluvialis squatarola</i>	C	C	C	C
<i>Podiceps nigricollis</i>	C	C	C	C
<i>Rallus aquaticus</i>	C	C	C	C
<i>Recurvirostra avosetta</i>	C	C	C	C
<i>Rissa tridactyla</i>	C	C	C	C
<i>Somateria mollissima</i>	C	C	C	C
<i>Sterna sandvicensis</i>	C	C	C	C
<i>Streptopelia decaocto</i>	C	C	C	C
<i>Streptopelia turtur</i>	C	C	C	C
<i>Sylvia communis</i>	C	C	C	C
<i>Sylvia undata</i>	C	C	C	C
<i>Tachybaptus ruficollis</i>	C	C	C	C
<i>Tadorna tadorna</i>	C	C	C	C
<i>Tringa nebularia</i>	C	C	C	C
<i>Tringa totanus</i>	C	C	C	C
<i>Turdus merula</i>	C	C	C	C
<i>Turdus philomelos</i>	C	C	C	C
<i>Turdus viscivorus</i>	C	C	C	C
<i>Vanellus vanellus</i>	C	C	C	C

Táboa 212.- Valor para a conservación das especies de interese da ZEPA Ría de Foz

Valor do lugar para a conservación de Especies				
Especie	V2b1	V2b2	V2b3	V2b
Mamíferos				
<i>Genetta genetta</i>	C	C	C	C
<i>Lutra lutra</i>	C	C	C	C
<i>Myotis myotis</i>	C	C	C	C
<i>Pipistrellus pipistrellus</i>	C	C	C	C
<i>Rhinolophus ferrumequinum</i>	C	C	C	C
<i>Rhinolophus hipposideros</i>	C	C	C	C

Poboación. Tamaño e densidade da poboación da especie que estea presente no lugar en relación coas poboacións presentes no territorio nacional [V2b1]: 100-15 % [A], 15-2% [B], <2 % [C], Non significativa [D]
 Grado de conservación dos elementos do hábitat que sexan relevantes para a especie de que se trate e posibilidade de restauración [V2b2]: Excelente [A], Boa [B], Intermedia [C]
 Grado de illamento da poboación existente no lugar en relación coa área de distribución natural da especie [V2b3]: Poboación (case) illada [A], Poboación non illada, na marxe da súa área de distribución [B], Poboación non illada, integrada na súa área de distribución [C]
 Avaliación global do lugar para a conservación das especies do lugar [V2b]: Excelente [A], Bo [B], Significativo [C], Non significativo [D]

Táboa 213.- Valor para a conservación das especies de interese da ZEPA Ría de Foz

Valoración relativa de UA [V2c]

Valoración relativa de UA		V1	V2c1	V2c2	V2c3	V2c	Clase
UA111	Augas mariñas próximas á costa	5,0	3,0	4,0	-0,9	4,5	Alto
UA120	Esteiros	5,0	3,0	4,0	-1,1	4,5	Alto
UA130	Marismas	4,5	3,0	4,0	-1,6	4,0	Alto
UA150	Praias	4,5	3,0	3,0	-0,8	4,0	Alto
UA151	Dunas costeiras activas	4,0	3,0	4,0	-2,3	4,0	Alto
UA160	Morfoloxías rochosas eulitorais	4,5	3,0	3,0	0,0	4,0	Alto
UA161	Acantilados costeiros	4,5	3,0	3,0	-2,5	4,0	Alto
UA162	Pendientes e depósitos costeiros alzados	4,5	4,0	3,0	-2,9	4,0	Alto
UA210	Augas estancadas	5,0	3,0	4,0	-1,1	4,5	Alto
UA220	Augas correntes	5,0	3,0	4,0	-1,2	4,5	Alto
UA260	Bosques húmidos	4,5	4,0	4,0	-1,7	4,5	Alto
UA280	Herbazais continentais húmidos de gran porte	4,0	1,0	4,0	-2,0	3,5	Medio
UA281	Herbazais húmidos de mediano porte	4,0	3,0	4,0	-1,5	4,0	Alto
UA320	Matogueiras e medios rochosos silíceos	4,0	3,0	3,0	-3,4	3,5	Medio
UA420(2)	Bosques abertos ou perturbados de carballos caducifolios	4,0	1,0	3,0	-2,7	3,5	Medio
UA530	Mosaico rural con campos sen sebes	4,5	3,0	4,0	-3,1	3,5	Medio
UA630	Piñeirais	1,0	1,0	1,0	-3,9	1,0	Moi baixo
UA631	Eucaliptais	1,0	1,0	1,0	-4,7	1,0	Moi baixo
UA810	Núcleos de poboación	◆	◆	◆	◆	◆	◆
UA830	Construcións de uso industrial ou comercial	◆	◆	◆	◆	◆	◆
UA850	Áreas de uso deportivo, recreativo ou dotacional	1,0	1,0	3,0	-5,4	2,0	Baixo
UA860	Explotacións mineiras	◆	◆	◆	◆	◆	◆
UA890	Áreas perturbadas temporalmente	◆	◆	◆	◆	◆	◆
UA910	Vías terrestres de comunicación	◆	◆	◆	◆	◆	◆

Valoración absoluta da Unidade Ambiental [V1]. Interese de conservación dos hábitats [V2c1]. Interese de conservación da flora e fauna [V2c2]. Índice de impacto da Unidade Ambiental [V2c3]. Valoración relativa da Unidade Ambiental do lugar [V2c]. Unidade ambiental non avaliable [◆]

Táboa 214.- Valoración relativa das Unidades Ambientais [V2c] da ZEPA Ría de Foz

Valoración relativa das Unidades Cartográficas [V3]

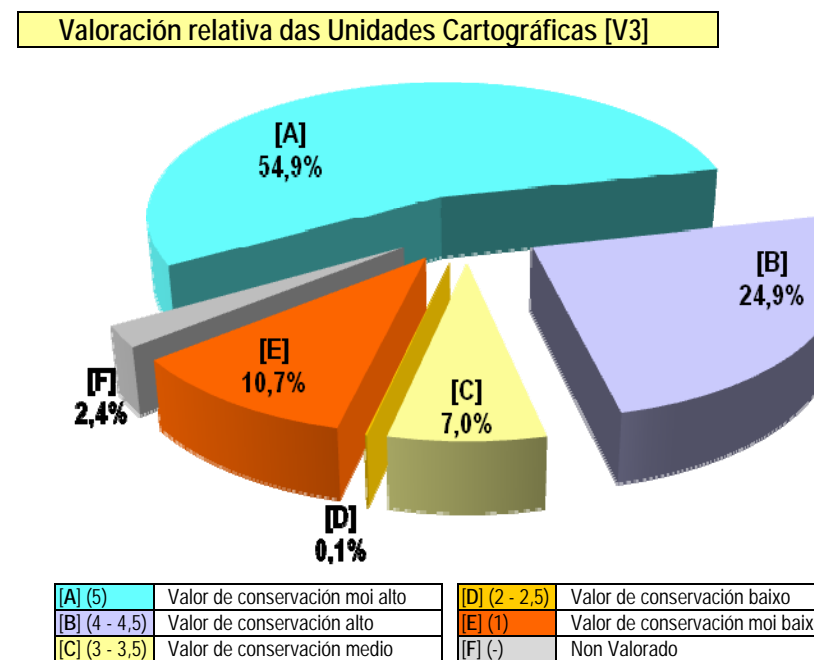


Figura 79.- Reparto superficial da Valoración relativa das Unidades Cartográficas [V3] da ZEPA Ría de Foz

2.14.6 Cartografía Ambiental

